



Snap Consulting - Systemnahe Anwendungsprogrammierung und Beratung GmbH
A-1030 Wien, Kölblgasse 8-10/2.OG (Hoftrakt) www.snapconsult.com
Tel. +43 1 617 5784 0 Fax +43 1 617 57 84 99

QUO VADIS LE-TRA? - DIE TRANSPORTLOGISTIK IM S/4 WANDEL White Paper

"KEIN LE-TRA MODUL MEHR IN S4/HANA AB 01.01.2026"

Viele Kunden haben das "LE-TRA-Modul" zur Abwicklung Ihrer Transportlogistik bereits über viele Jahre hinweg im Einsatz. Meist lautet die Bewertung: "klein, unkompliziert, genau das was wir brauchen ...". Mit S/4HANA hat die SAP nun das "LE-TRA" Modul als nicht mehr strategisch erklärt (siehe auch Simplification List - ab S/4 Version 1509 - Link einbinden) und stattdessen Ihre eigene "große Gesamtlösung", das Produkt SAP-TM als Alternative positioniert. Nicht mehr "strategisch" ist das eine (also keine wirkliche Erweiterung des Funktionsumfangs mehr) - SAP hat darüber hinaus auch gleich auch das "Sterbedatum" von LE-TRA innerhalb der S/4HANA Lösung deklariert. **Mit** (derzeitiger Stand!) **Beginn 2026 wird es kein LE-TRA mehr für S/4 Kunden geben!**

Das LE-TRA Modul im SAP ERP = die klassische SAP-ERP Lösung zur Planung, Disposition, Spediteurseinbindung, Kontrolle und Abrechnung der physischen Warenbewegung zwischen Lager und Kunde/Lieferant



Simplification List: einige relevante Bereiche



Simplification List for SAP S/4HANA 1709 Initial Shipment Stack



Description

The Logistics Execution Transportation (LE-TRA) is not the target architecture within SAP S/4HANA. The Functionality is available in SAP S/4HANA but not considered as future technology. The (already available) alternative functionality is Transportation Management (SAP TM).

Business Process related information

No influence on business processes expected on the current business processes related to the Logistics Execution Transportation (LE-TRA). The related functionality are still available within the SAP S/4HANA.

Required and Recommended Action(s)

The Logistics Execution Transportation (LE-TRA) is not the target architecture anymore within SAP S/4HANA, on-premise edition. The (already available) alternative functionality is Transportation Management (SAP TM) and a customer could start introducing SAP TM upfront to the SAP S/4HANA installation.

morgen ...

Bild: Ausschnitt aus Simplification List - 1709

Was bedeutet dies nun? Muss nun jeder Kunde eine SAP-TM Volllizenz erwerben und sich dem großen, komplexen SAP-TM Produkt widmen?

Nicht unbedingt:

DER MIGRATIONS-PFAD HIN ZUR TRANSPORT-LOGISTIK LÖSUNG IN S4/HANA

SAP bietet folgenden "light-weight-Pfad" an:

- S/4HANA Kunden mit Versionen kleiner als 1709 müssen zwingend weiterhin das bekannte LE-TRA Modul verwenden (oder eine Standalone SAP-TM Lösung implementieren) - im Bild "Bereich ganz links"
- S/4HANA Kunden mit Version ab 1709 können das sog. "embedded SAP-TM" - dieses ist direkt in den S/4-ERP Funktionsumfang integriert - verwenden. Man benötigt also nicht zwingend eine "standalone Installation" mit eigenem SAP-TM System
- SAP bietet unter dem Begriff "Basic Shipping" eine Art "eingeschränkten Funktionsumfang von SAP-TM" an, der den jetzigen LE-TRA Prozessen (zukünftig) gleichgestellt ist und der in der normalen S/4 ERP Lizenz verwendet werden darf.
- beide Varianten von "Basic Shipping" - mit LE-TRA oder mit "embedded SAP-TM" - können für S/4 Kunden ab 1709 parallel verwendet werden - es gibt keine Schnittpunkte / aber auch keine übergreifenden Prozesse zwischen den beiden Pfaden - im Bild - mittiger Bereich
- LE-TRA kann bis Ende 2025 auch in S/4HANA weiterhin verwendet werden - danach ist aber "Schluss" und es gibt "Basic Shipping" nur mehr mit der "embedded SAP-TM" Variante!

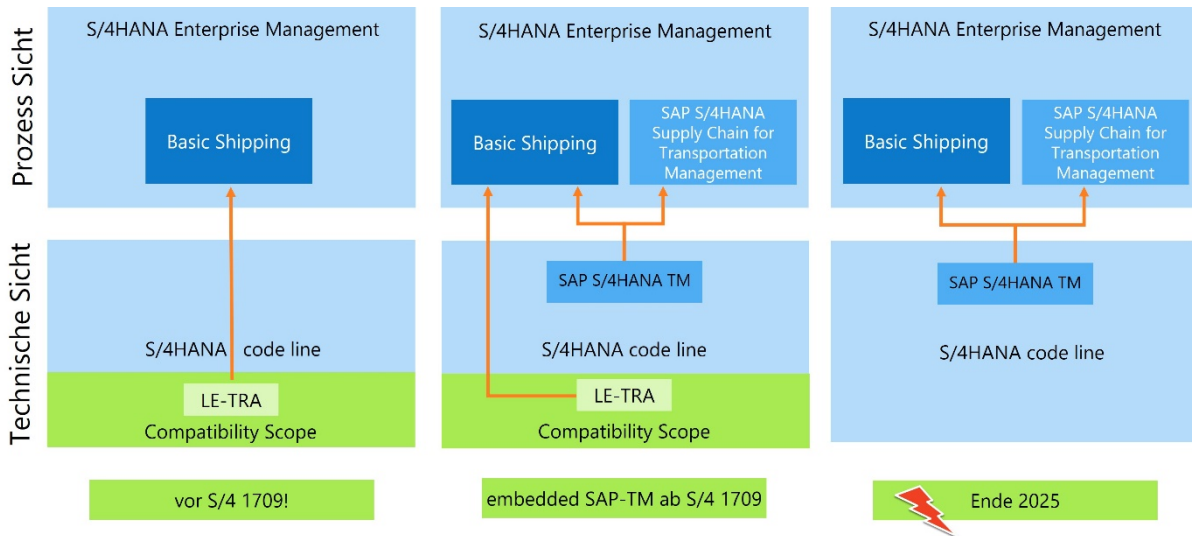


Bild: die zwei Pfade in S4HANA

Die beiden Varianten von "Basic Shipping": LE-TRA / embedded SAP-TM - Abgrenzung und parallele Verwendung

Today
Planned Innovations

Basic Shipping within SAP S/4HANA

Basic Shipping

- Defined collection of business processes relevant for shipping within SAP S/4HANA Enterprise Management
- The processes can be implemented with SAP S/4HANA Release 1511 with **LE-TRA and used until end of life of the Comaptibility Scope**
- It is planned that these processes can be implemented with **selected functions of SAP S/4HANA TM** – As of S/4HANA 1709
- Both technical Applications can be used independently of each other on the same S/4HANA database instance
- They have no data exchange / integration within the shipping process
- Longterm the collection of basic shipping processes will **only** be realized by using **selected functions of SAP S/4 HANA TM**


[2269324 - Compatibility Scope Matrix for SAP S/4HANA, on-premise edition](#)

Für jene Kunden, die über den Funktionsumfang hinaus ein größeres Potenzial des SAP-TM Produkts nutzen möchten ist dies natürlich ebenso in der "embedded Variante" direkt in S/4HANA ERP möglich

- allerdings unterliegt dies dann der SAP-TM Lizenzierung. Ein kleiner Einblick in die (derzeit - S/4HANA 1709) lizenzpflichtigen Bereiche sind in der nächsten Abbildung dargestellt.

Planned Innovations
Future Direction

Transportation Management planned within SAP S/4HANA



The diagram shows a layered architecture. At the top is 'SAP S/4HANA SUPPLY CHAIN'. Below it are three layers: 'Suite', 'Products', and 'Digital Core'. The 'Products' layer contains a blue box labeled 'Transportation Management'. At the bottom is the 'SAP S/4 HANA Enterprise Management' logo.

SAP S/4HANA Supply Chain for Transportation Management

- Harmonized Master Data and Customizing
- Harmonized Transportation Scheduling
- Combined Inbound / Stock Transfer / Outbound Transportation Process for Shippers
- Transportation Cockpit
- Order and Delivery Based Planning Process
- Vehicle Scheduling Routing Optimization
- Automated Carrier Selection
- Driver Management
- Load Consolidation
- Package Building
- Load Planning / Load Optimization
- Integration into Supply Chain Logistics
- Integration into Financials
- Integration into Yard Logistics (CD)
- Incorporated Tendering Management
- Carrier / Service Billing
- Dispute Management
- Embedded Core Data Service based Analytics
- Strategic Freight Management
- Event Management (use for Transportation Events)

This is the current state of planning and may be changed by SAP at any time.

© 2017 SAP SE or an SAP affiliate company. All rights reserved. 17

Herauszustreichen sind dabei unter anderem folgende SAP-TM lizenzpflichtige Bereiche:

- Transport-Cockpit - die Haupt-Anwendung für Disponenten zur Planung der Transportbedarfe auf einzelne Frachtmittel, Spediteure inklusive Routenplanung und Ladeoptimierung über ein grafisch sehr beeindruckendes Planungs-Cockpit - siehe nächste Abbildung
- Routen-Optimierung
- Laderaumoptimierung
- Integrierte Analytics-Funktionen im Bereich Transportlogistik
- Automatische Spediteurs-findung (z.B. anhand optimierter Algorithmen, Regelwerk)
- Prozess-Optimierungen im Werk für die Verladung / Verkehrssteuerung (SAP Yard Logistics Lösung) - z.B. Zeitfenster-Management
- Mechanismen für die Transportverfolgung (z.B. Staumeldung, Ablademeldung, Berechnung von Eintreffzeiten anhand GPS Tracking, ...)

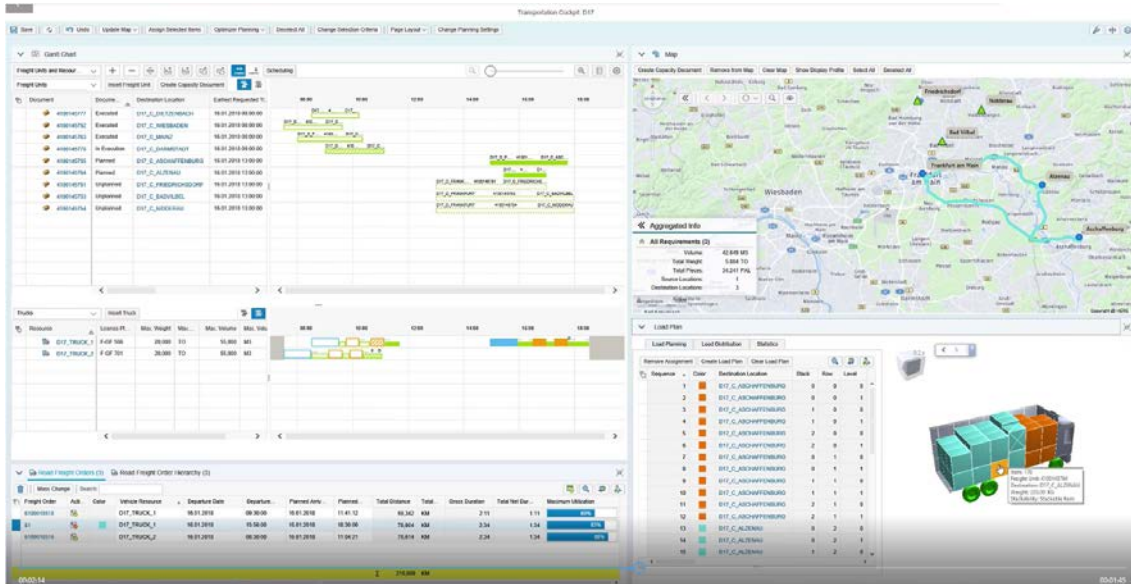


Bild: Das SAP-TM "Transport-Cockpit": ein mächtiges Werkzeug zur Transport-Disposition / Abwicklung. Leider nur mit der SAP-TM Volllizenz verfügbar.

BEDEUTUNG FÜR LE-TRA KUNDEN / KUNDEN MIT IM SAP ABGEBILDETEN TRANSPORT-LOGISTIK PROZESSEN?

Dies alles bedeutet konkret für Kunden die LE-TRA derzeit im Einsatz haben und einen Umstieg auf S/4HANA planen (oder dies bereits getan haben):

- ▶ es ist eine Entscheidung zu treffen, ob man in S/4HANA gleich mit embedded SAP-TM Prozessen für den "Basic Shipping" Umfang beginnt oder weiterhin LE-TRA verwendet - embedded SAP-TM steht ab S/4HANA Release 1709 zur Verfügung.
- ▶ reicht der Umfang von "Basic-Shipping" aus, um alle bestehenden LE-TRA basierten Prozesse des Kunden abzubilden? Hinweis: derzeit (S/4HANA - 1709) gibt SAP an "bei ca. 70% der LE-TRA Funktionalität im Basic-Shipping Pfad" zu sein - Tendenz natürlich steigend
- ▶ "anfreunden" mit der für im SAP-TM verwendeten "Technik" und "Datenobjekte"
 - ▶ Fiori Anwendungen (statt bisher die VT0xN GUI Transaktionen)
 - ▶ Business Client & Fiori Launchpad als Einstieg ins SAP für den Endbenutzer (statt bisher SAP GUI)
 - ▶ neue Objekte "Frachteinheit", "Frachtauftrag" (statt SAP LE-TRA Transport)
 - ▶ neue Stammdaten
 - ▶ Einstellungen und Regeln über "Business Rules Framework" (BRF+)

- Umstellungen der Verbindungen zu den Spediteuren (keine SHPMNT-IDOCs mehr, sondern XML-Proxy-Nachrichten)
- eventuell ein neues "Collaboration Portal" mit dem der Spediteur arbeiten muss um "seine Transporte" beim Verlader abzuwickeln.
- Wissensaufbau im Bereich SAP-TM (zumindest im Scope der "Basic Shipping" Funktionalität - rechtzeitig vor Ende 2025).

THEMA SAP-TM BEI SNAP

Durch die langjährige Erfahrung im Bereich Transport-Logistik / LE-TRA bei snap - hier wollen wir insbesondere auf unsere Zusammenarbeit mit der Firma TRANSPOREON verweisen die hier entsprechende Cloud-Services für das effiziente Zusammenspiel zwischen Verlader und Spediteur anbietet - siehe auch "[TRANSPOREON Add-on for SAP](#)" ist die geplante Umstellung der SAP in diesem Bereich natürlich auch für die snap Berater ein "heißes und interessantes Thema". Erste Maßnahmen wurden bereits gesetzt und neben Schulungen im Bereich SAP-TM auch die ersten Prozesse im snap-eigenen "embedded SAP-TM Demosystem" aufgesetzt. Unser erstes Fazit frei nach Yoda: "viel zu lernen Du noch hast" - vieles an neuer Technik (die aber sehr gut beherrschbar ist) - aber vor allem auch komplett neue Anwendungen / Datenobjekte die hier auf den Endanwender zukommen!

Gerne sind wir auch bei Ihnen behilflich die ersten Schritte hin zu einem SAP-TM basierten Transport-Logistik-Prozess zu machen.