



Snap Consulting - Systemnahe Anwendungsprogrammierung und Beratung GmbH
A-1030 Wien, K lbgasse 8-10/2.OG (Hoftrakt) www.snapconsult.com
Tel. +43 1 617 5784 0 Fax +43 1 617 57 84 99

VON LE-TRA ZU SAP TM

White Paper

LE-TRA GEHÖRT DER VERGANGENHEIT AN

Viele Unternehmen haben das "LE-TRA-Modul" zur Abwicklung Ihrer Transportlogistik bereits über viele Jahre hinweg im Einsatz. Meist lautet die Bewertung: "klein, unkompliziert und genau das was wir brauchen". Mit S/4HANA hat SAP nun das LE-TRA-Modul als nicht mehr strategisch erklärt (siehe auch Simplification List for SAP S/4HANA, on-premise edition 1511) und stattdessen Ihre eigene große Gesamtlösung, SAP Transportation Management, als Alternative positioniert. Mit dieser Ankündigung besiegelte SAP auch das "Sterbedatum" für LE-TRA. Für SAP ECC 6.0 endet die Standard-LE-TRA-Wartung am 31.12.2027. LE-TRA ist zwar auch über die Kompatibilitätsschicht in S/4HANA verfügbar, aber auch hier endet das Nutzungsrecht am 31.12.2030.

Um die Transport-Logistik-Prozesse weiterhin in SAP abzuwickeln zu können ist SAP TM der neue Goldstandard. SAP TM wird entweder als eigenständiges System - SAP TM Standalone (SAP TM9.6) - oder als integraler Bestandteil einer S/4HANA-Umgebung (SAP S/4HANA Supply Chain for Transportation Management) angeboten. Muss nun jedes Unternehmen eine SAP TM Lizenz erwerben und sich dem komplexen SAP TM-Produkt widmen? Nicht unbedingt. Ein SAP TM Standalone muss nicht zwingend eingesetzt werden, denn ab S/4HANA 1709 ist SAP TM integraler Bestandteil des Cores und zum Teil lizenzfrei nutzbar.

MIGRATION VON LE-TRA AUF SAP TM

SAP bietet folgende "Migrations-Pfade" an:

S/4HANA Unternehmen mit Versionen kleiner als 1709 müssen zwingend weiterhin das bekannte LE-TRA Modul verwenden (oder eine Standalone SAP TM Lösung implementieren).

Ab S/4HANA 1709 kann das sog. "S/4HANA TM" (SAP S/4HANA Supply Chain for Transportation Management) verwendet werden. Die Funktionalitäten von LE-TRA sind im S/4HANA TM durch das sogenannte "Basic Shipping" bzw. "Basic TM" abgedeckt.

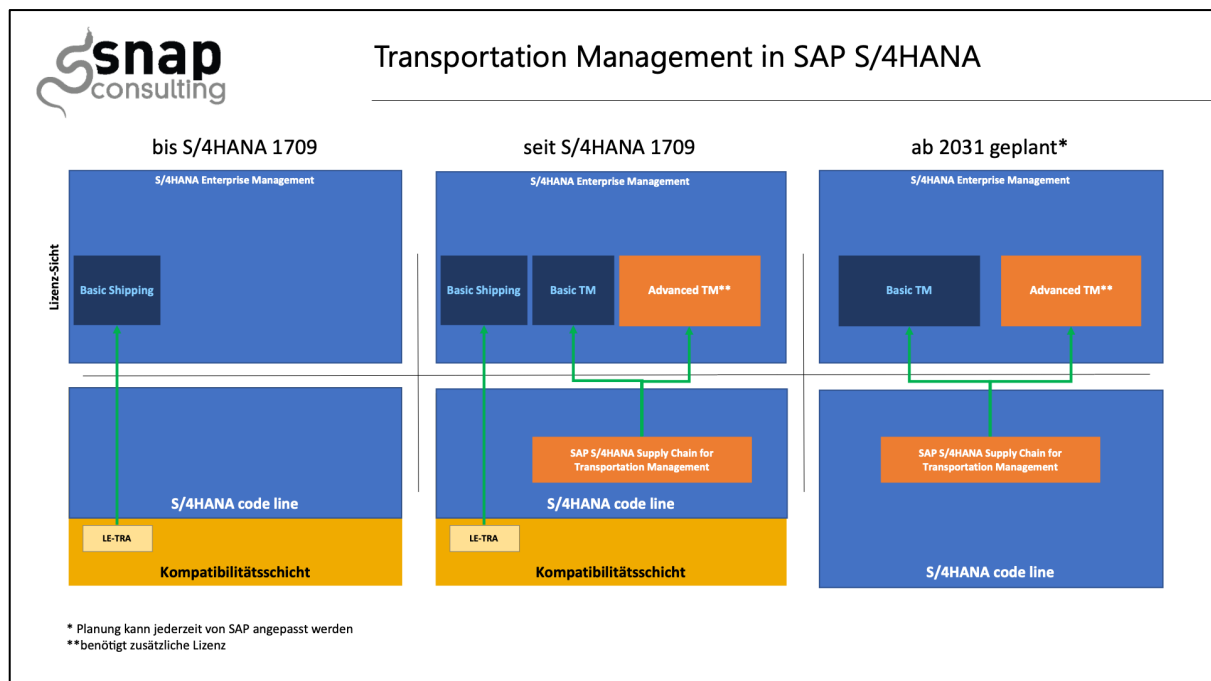
Mit "Basic Shipping" bzw. "Basic TM" bietet SAP einen eingeschränkten Funktionsumfang von SAP TM an, der den LE-TRA Prozessen (zukünftig) gleichgestellt ist und der in der normalen S4 ERP Lizenz verwendet werden darf.

Bis zum 31.12.2030 können in einem S/4HANA-System LE-TRA und "S/4HANA TM" parallel verwendet werden - es gibt keine Schnittpunkte / aber auch keine übergreifenden Prozesse zwischen den beiden Pfaden.

LE-TRA kann bis Ende 2030 auch in S/4HANA weiterhin verwendet werden - danach ist aber "Schluss" und es gibt "Basic Shipping" nur mehr in einer S/4HANA-Umgebung.

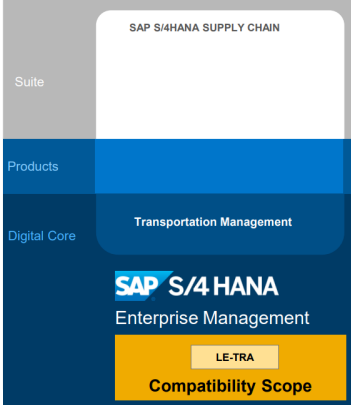
Dies bedeutet also für Unternehmen die LE-TRA derzeit im Einsatz haben und einen Umstieg auf S/4HANA planen: spätestens bis Ende 2030 muss man sich mit den Konzepten, Stammdaten, Anwendungen und Prozessen der SAP TM-Lösung (Basic TM oder Advanced TM) beschäftigen. Wir empfehlen: "besser zu früh als zu spät". snap ist bei den ersten Schritten hin zur neuen Transport-Logistik-Welt gerne behilflich. Nähere Infos finden Sie in unserem White-Paper oder in einem persönlichen Gespräch - nehmen Sie heute noch Kontakt zu uns auf!

BASIC TM VS. ADVANCED TM



BASIC SHIPPING UND BASIC TM IN SAP S/4HANA

Basic Shipping and Transportation Management within SAP S/4HANA



The diagram illustrates the SAP S/4HANA Supply Chain architecture. It is divided into four horizontal layers: Suite (top), Products, Digital Core, and LE-TRA Compatibility Scope (bottom). The Suite layer contains the SAP S/4HANA Supply Chain. The Products layer contains Transportation Management. The Digital Core layer contains SAP S/4HANA Enterprise Management. The LE-TRA Compatibility Scope is a yellow box at the bottom, indicating the current state of the system.

- Defined collection of business processes relevant for shipping within SAP S/4HANA Enterprise Management
- The processes can be implemented with SAP S/4HANA Release 1511 with **LE-TRA** and **used until end of life of the compatibility scope (Solution Capability: Basic Shipping)**
- The main functions of LE-TRA will be eventually replaced with the Transportation Management functions within SAP S/4HANA Enterprise Management. Due to the development of the freight processes in Transportation Management, the **functions might have been realized differently than they did in LE-TRA**. It is planned that the processes can be implemented with **selected functions of SAP S/4HANA TM*** -> (Solution Capability: Transportation Management).
- **Both technical applications are independent of each other** and can then be used next to each other on the same S/4HANA database instance. They have no data exchange / integration within the shipping process
- Long term the collection of basic shipping processes will **only** be realized by using **selected functions of SAP S/4 HANA TM*** -> (Solution Capability: Transportation Management).
- As of the 2020 release Basic Shipping is the name for the LE-TRA compatibility scope. Basic transportation functionality included in the S/4 HANA license is Transportation Management

*SAP S/4HANA Supply Chain for Transportation Management
[2269324 - Compatibility Scope Matrix for SAP S/4HANA on-premise](#)
© 2021 SAP SE or an SAP affiliate company. All rights reserved. | PUBLIC

This is the current state of planning and may be changed by SAP at any time. 5

Für jene Unternehmen, die über den Funktionsumfang hinaus ein größeres Potenzial des SAP TM-Produkts nutzen möchten ist dies natürlich ebenso mit "Advanced TM" direkt in SAP S/4HANA möglich - allerdings unterliegt dies dann der SAP TM Voll-Lizenzierung. Ein kleiner Einblick

in die lizenzpflichtigen Bereiche sind in der nächsten Abbildung dargestellt.

SAP S/4HANA Supply Chain for Transportation Management



Advanced Transportation Management

- Holistic End-to-End Transportation Management
- Order management (delivery integration, order based freight management)
- Planning (e.g. optimized planning, transportation cockpit, automatic carrier selection, order based planning, driver management)
- Freight execution and monitoring (discrepancies, delivery updates (e.g. GR/GI postings), advanced dangerous goods exception, new S/4 based output management (planned))
- Freight cost and settlement (e.g. advanced charge calculation, automatic change management process, group logistics management, dispute management, internal settlement)
- Analytics and reporting via CDS

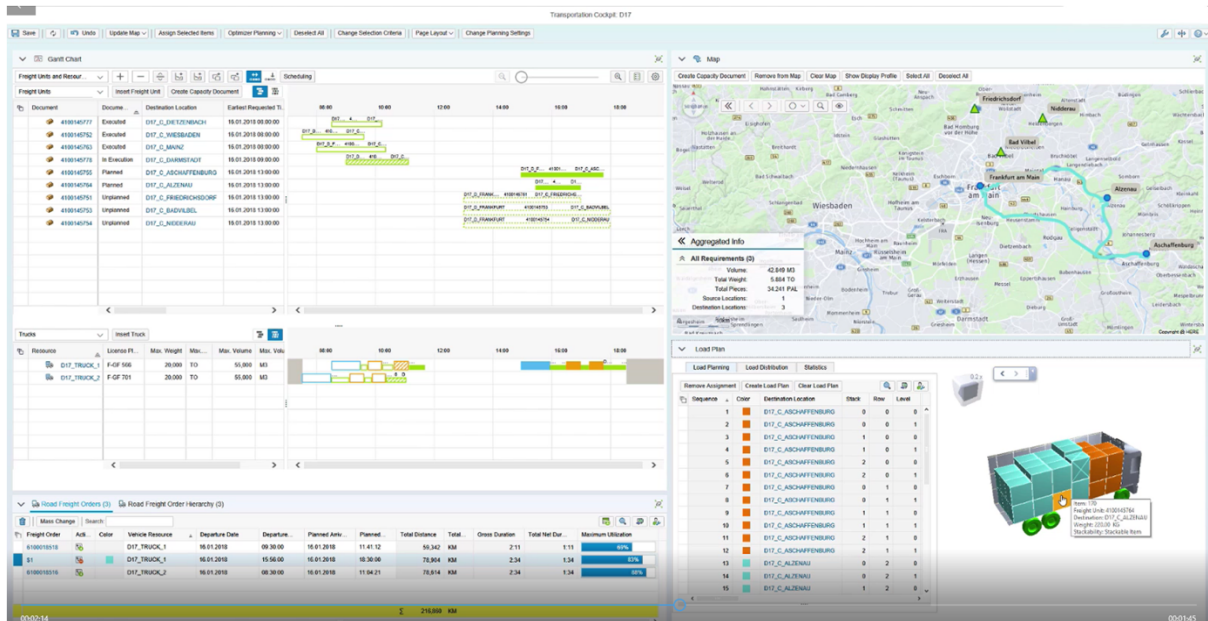
Note: New developed features in S/4HANA Transportation Management may be part of Advanced Transportation Management
© 2021 SAP SE or an SAP affiliate company. All rights reserved. | PUBLIC

This is the current state of planning and may be changed by SAP at any time.
8

Hervorzuheben sind dabei u. a. folgende SAP TM lizenzpflichtige Bereiche:

- Transportation Cockpit - das Kernstück für Disponenten zur Planung der Transportbedarfe. Ein grafisch sehr beeindruckendes Planungs-Cockpit - siehe nächste Abbildung
- Routen-Optimierung
- Laderaumoptimierung
- Integrierte Analytics-Funktionen im Bereich Transportlogistik
- Automatische Spediteursfindung (z.B. anhand optimierter Algorithmen, Regelwerk)
- Prozess-Optimierungen im Werk für die Verladung / Verkehrssteuerung (SAP Yard Logistics Lösung) - z.B. Zeitfenster-Management
- Mechanismen für die Transportverfolgung (z.B. Staumeldung, Ablademeldung, Berechnung von Eintreffzeiten anhand GPS Tracking, etc.)

DAS (LEIDER SAP TM LIZENZPFLICHTIGE) TRANSPORTATION COCKPIT ZUR PLANUNG / DISPOSITION DER TRANSPORTBEDARFE



BEDEUTUNG FÜR LE-TRA UNTERNEHMEN / UNTERNEHMEN MIT TRANSPORT-LOGISTIK-PROZESSEN IN SAP

Für Unternehmen die LE-TRA derzeit im Einsatz haben und einen Umstieg auf S/4HANA planen (oder dies bereits getan haben) gibt es folgendes zu bedenken:

- es ist eine Entscheidung zu treffen, ob man in SAP S/4HANA gleich mit SAP TM Prozessen für den "Basic Shipping" Umfang beginnt oder weiterhin LE-TRA verwendet - SAP TM steht in S/4HANA ab Release 1709 zur Verfügung,
- reicht der Umfang von "Basic Shipping" aus um alle bestehenden LE-TRA basierten Prozesse des Unternehmens abzubilden? Hinweis: es gibt leichte Unterschiede im Umfang von LE-TRA und Basic Shipping,
- in SAP TM werden neue UI Technologien und Datenobjekte eingesetzt
 - Fiori Anwendungen statt GUI Transaktionen
 - Business Client & Fiori Launchpad als Einstieg ins SAP für die Endnutzung statt SAP GUI
 - neue Kern-Objekte "Frachteinheit", "Sendung", und "Frachtauftrag" statt SAP LE-TRA Transport
 - neue Stammdaten
 - Einstellungen und Regeln über "Business Rules Framework" (BRF+)

- Umstellungen der Verbindungen zu den Spediteuren (keine SHPMNT-IDOCs mehr, sondern XML-Proxy-Nachrichten im Post Processing Framework PPF)
- Verwendung vom "Transporeon Add-On for SAP", "Collaboration Portal", oder "LBN" mit dem der Spediteur arbeiten muss um seine Transporte beim Verlager abzuwickeln.
- Wissensaufbau im Bereich SAP TM (zumindest im Scope der "Basic Shipping" Funktionalität - rechtzeitig vor Ende 2030).

THEMA SAP TM BEI SNAP

Durch die langjährige Erfahrung im Bereich Transport-Logistik / LE-TRA bei snap - hier wollen wir insbesondere auf unsere Zusammenarbeit mit der Firma Transporeon verweisen, die hier entsprechende Cloud-Services für das effiziente Zusammenspiel zwischen Verlager und Spediteur anbietet (siehe "[Transporeon Add-On for SAP](#)") ist die geplante Umstellung der SAP in diesem Bereich natürlich auch für die snap BeraterInnen ein "heißes und interessantes Thema". Gerne sind wir Ihnen behilflich die ersten Schritte hin zu einem SAP TM basierten Transport-Logistik-Prozess zu machen.

Wenn Sie mehr zum Thema Transportation Management wissen möchten und konkret auf Ihre Prozesse eingehen wollen, so fragen Sie nach einem kostenfreien Webinar oder Workshop - oder rufen Sie einfach an. In einem Webinar können Sie SAP TM live erleben und Ihre ersten Eindrücke gewinnen, während wir in einem Workshop schon erste Nägel mit Köpfen machen können.

Zu guter Letzt: vergessen Sie nicht unsere 3-Schritt-Erfolgsregel:

- Schritt 1: Consulting - Bedarfsanalyse und Konzeption
 - Im ersten Schritt analysieren wir Ihre Wünsche und erstellen einen Plan wie wir diese am optimalsten erfüllen.
- Schritt 2: Customized - Umsetzung auf Basis von Best Practices
 - Ob bloßes Customizing oder BAAdI-Implementierungen, im zweiten Schritt setzen wir Ihre Bedarfe um und bleiben dabei so nah wie möglich am SAP Standard.
- Schritt 3: Specialized - Erstellung einer hochspezialisierten Lösung
 - Wo der SAP Standard an seine Grenzen stößt, kommen wir erst richtig in Fahrt. Mit gezielten Erweiterungen bekommen wir auch exotische Prozesse umgesetzt.